

Instrukcja obsługi programu do aktualizacji kursów walut na tablicach elektronicznych.

TK-4 do TK-24



ŚWIETLIK

80-314 GDAŃSK, Al. Grunwaldzka 303
tel. 58 341 84 41, 607 128 996 www.swietlik.hg.pl

1. INSTALACJA PROGRAMU TK.

W przypadku aktualizacji kursów przy użyciu gniazda USB należy w pierwszej kolejności zainstalować w systemie sterownik konwertera USB/COM. Punkt 6 instrukcji obsługi.

Program do aktualizacji cen na elektronicznych tablicach kursów walut dostarczany jest w komplecie z zamówioną tablicą na typowej płycie CD.

Po włożeniu płyty do napędu następuje automatyczne uruchomienie instalatora.

Instalator można uruchomić ręcznie w dowolnym czasie używając pliku startowego instalatora: **setup.exe**

Po uruchomieniu instalatora program domyślnie proponuje instalację na ścieżce **C:\Swietlik\tablica_kursy** ale w procesie instalacji można wskazać dowolny dysk lub folder. W folderze tym zapisują się wszystkie niezbędne pliki oraz instrukcja obsługi programu (w formacie doc i pdf).

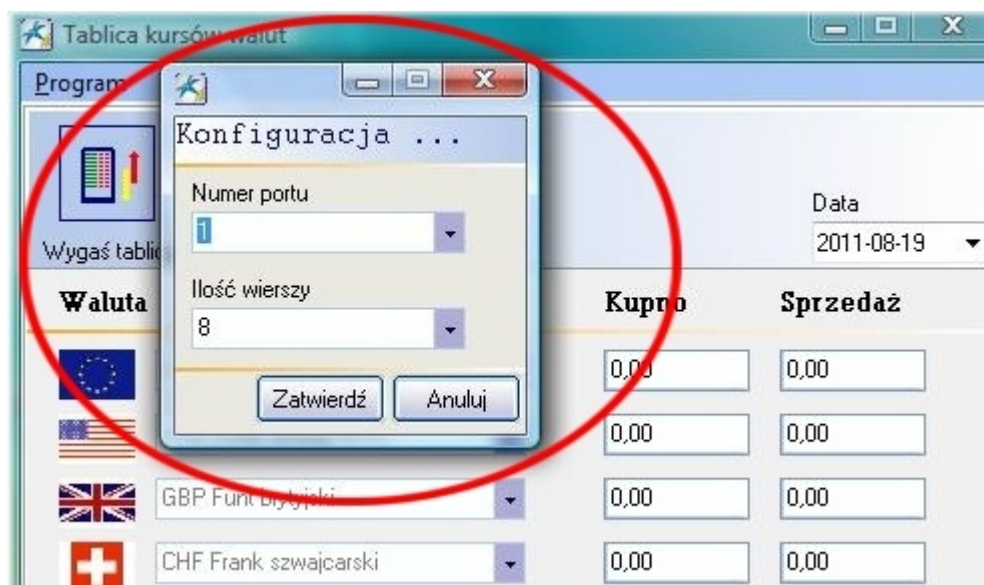
Po zakończeniu procesu instalacji na pulpicie pojawi się skrót umożliwiający proste uruchomienie programu.



2. PODSTAWOWE USTAWIENIA.

Ilość walut oraz numer portu (COM2) została wstępnie ustawiona zgodnie z zakupionym modelem tablicy kursowej.

Jeżeli zajdzie konieczność zmiany numeru portu lub ilości walut należy wykonać następujące czynności: po uruchomieniu programu TK do obsługi tablicy w zakładce **Program - Konfiguracja** należy ustawić właściwy numer portu (wybrać z listy lub wpisać ręcznie) a następnie ilość prezentowanych walut.



SWIETLIK

80-314 GDAŃSK, Al. Grunwaldzka 303

tel. 58 341 84 41, 607 128 996 www.swietlik.hg.pl

3. USTAWIENIE NAZW WALUT.

Po pierwszym uruchomieniu programu TK należy ustawić nazwy walut, których kursy będą wyświetlane na tablicy kursów walut.

Należy wejść w zakładkę **Program - Edytuj waluty** i wybrać kolejno odpowiednie waluty z rozwijanej listy (w tym przypadku opisy będą zaopatrzone w piktogram flagi narodowej danego państwa). Istnieje możliwość ręcznego wpisania dowolnego opisu jednak w tym przypadku pole "piktogram" pozostanie puste.

Waluta	Kupno	Sprzedaż
ZŁOTÓWKA POLSKA	0,00	0,00
UAH Hrywna ukraińska	0,00	0,00
USD Dolar amerykański	0,00	0,00
AUD Dolar australijski	0,00	0,00
HKD Dolar hongkongu	0,00	0,00
CAD Dolar kanadyjski	0,00	0,00
GRD Drachma grecka	0,00	0,00
EUR Euro	0,00	0,00
EUB Euro bilon	0,00	0,00
HUF Forint węgierski	0,00	0,00
CHF Frank szwajcarski	0,00	0,00
GBP Funt brytyjski	0,00	0,00
CYP Funt cypryjski	0,00	0,00
UAH Hrywna ukraińska	0,00	0,00
JPY Jen japoński	0,00	0,00
CZK Korona czeska	0,00	0,00
DKK Korona duńska	0,00	0,00
EEK Korona estońska	0,00	0,00
NOK Korona norweska	0,00	0,00
SKK Korona słowacka	0,00	0,00
SEK Korona szwedzka	0,00	0,00
HRK Kuna chorwacka	0,00	0,00
TRL Lir turecki	0,00	0,00
MTL Lira maltańska	0,00	0,00
LTL Lit litewski	0,00	0,00
LVL Łat łotewski	0,00	0,00
ZAR Rand	0,00	0,00
RUR Rubel rosyjski	0,00	0,00
SIT Tolar	0,00	0,00

Waluty zostały wstępnie ustawione w programie zgodnie z podaną przez Państwa kolejnością oraz ich nazwami.

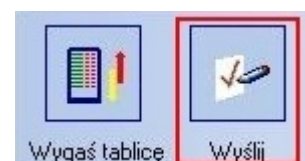
Po wprowadzeniu wszystkich nazw walut należy nacisnąć klawisz **Zapisz** używając lewego klawisza myszki lub klawisza **Enter**.

Po tych czynnościach program gotowy jest do wpisania kursów i wysłania ich na tablicę.



4. AKTUALIZACJA KURSÓW WALUT.

Aby wpisać aktualny kurs danej waluty wystarczy „przykleić” kursor w odpowiednie okienko i wpisać nową cenę danej waluty. Cenę podajemy w postaci liczby pięciocyfrowej z ruchomym przecinkiem. Autozapis na dysk wprowadzonych cen walut odbywa się automatycznie po użyciu klawisza **Wyślij** lub po naciśnięciu klawisza **Enter**.



5. WYSYŁANIE KURSÓW NA TABLICĘ.

Wysłanie kursów na tablicę odbywa się po naciśnięciu klawisza **Wyślij**.

Klawisz **Wygaś tablicę** umożliwia szybkie wygaszenie wszystkich kursów (tablica jest włączona lecz nie wyświetla żadnego kursu - wszystkie wyświetlacze wygaszone).



Wygaszenie pojedynczego kursu danej waluty (*Kupno / Sprzedaż*) następuje po wyczyszczeniu odpowiedniego okienka przy kursie waluty, który chcemy wygasić.

Obsługa programu odbywa się intuicyjnie według ogólnie przyjętych norm i zasad w programach komputerowych pracujących w systemie Windows.

Wprowadzone kursy walut (ceny) i wszystkie ustawienia programu zapisywane są automatycznie na dysk a po uruchomieniu programu TK wczytują się automatycznie.

6. INSTALACJA KONWERTERA USB/COM.

Dostarczony łącznie z tablicą konwerter USB - SERIAL PORT o symbolu Y-105 umożliwia utworzenie portu szeregowego (COM) z użyciem gniazda USB.

Po podłączeniu konwertera do gniazda USB automatycznie rozpocznie się instalacja oprogramowania dla nowego urządzenia.

Dołączoną płytkę zawierającą sterowniki należy umieścić w napędzie CD ROM.

Sterownik powinien automatycznie zainstalować się w systemie.

Po ponownym uruchomieniu komputera (z podłączonym konwerterem) należy sprawdzić jaki numer portu szeregowego został przydzielony przez system Windows dla gniazda USB (COM 3, 4, 5, 6...)

- PANEL STEROWANIA - SYSTEM- (*SPRZĘT*) - MENEDŻER URZĄDZEŃ - PORTY (COM i LPT)

Po zainstalowaniu i uruchomieniu programu TK do aktualizacji kursów na tablicy należy ustawić numer portu szeregowego, który został przydzielony dla gniazda USB. Punkt 2 instrukcji obsługi.

7. PODSUMOWANIE.

Program TK jest prostą, intuicyjną aplikacją dającą użytkownikowi możliwość szybkiej aktualizacji cen kursów walut wyświetlanych na elektronicznych tablicach kursów walut (również na tablicach cen i tablicach procentowań).

Firma nasza stawia na innowacyjność, prostotę obsługi oraz niezawodność dlatego bardzo sobie cenimy wszelkie krytyczne uwagi klientów.

Jeżeli uważasz, że w tym tekście albo programie TK jest coś co jest mało zrozumiałe, jeśli znalazłeś jakikolwiek błąd w dowolnym produkcie naszej firmy prosimy o informację zwrotną przez e-mail - **biuro@swietlik.hg.pl**.

